

## การตั้งค่า Wi-Fi สำหรับ ระบบ Android

1. เข้าไปตั้งค่าที่ Wi-Fi
2. เลือก SSID ชื่อ **.@LKS\_WiFi**



3. ตั้งค่า วิธีการ EAP เป็น **PEAP**
4. การตรวจสอบสิทธิ์เฟส 2 เป็น **MSCHAPV2**
5. ไบร์รอน CA เลือก **ไม่ต้องตรวจสอบ**
6. ข้อมูลระบุตัวตน
  - สำหรับครูและบุคลากรกรอก **เลขตำแหน่ง**
  - สำหรับนักเรียนกรอก **lksตามด้วยเลขประจำตัวนักเรียน**
7. ใส่รหัสผ่าน
  - กรอกเลขประจำตัวประชาชน **13 หลัก**
8. กดปุ่ม **เชื่อมต่อ**



**\*\*การตั้งค่าทั้งหมด ทำเพียงครั้งแรกในการใช้งาน\*\***

**\*\*Username หรือ Password เข้าใช้งานไม่ได้ กรุณาติดต่อ งาน ICT โทร 4151\*\***

## การตั้งค่า Wi-Fi สำหรับ ระบบ IOS

1. เข้าไปตั้งค่า ที่ WIFI เลือก.@LKS\_WiFi



2. ป้อนรหัสผ่าน กด **เข้าร่วม**

**สำหรับครูและบุคลากร**

Username : เลขตำแหน่ง

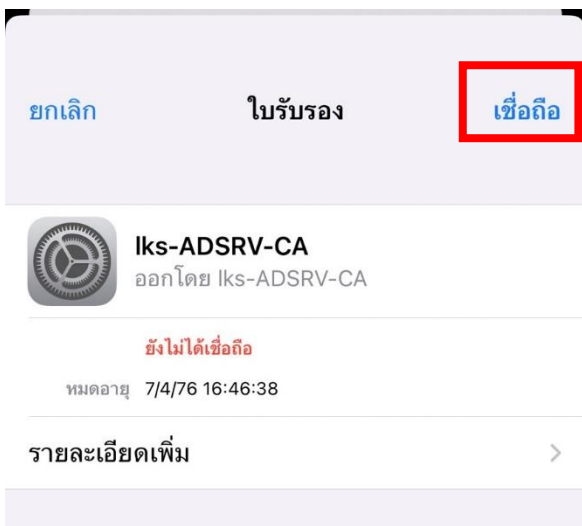
Password : เลขประจำตัวประชาชน 13 หลัก

**สำหรับนักเรียน**

Username : lksตามด้วยเลขประจำตัวนร.

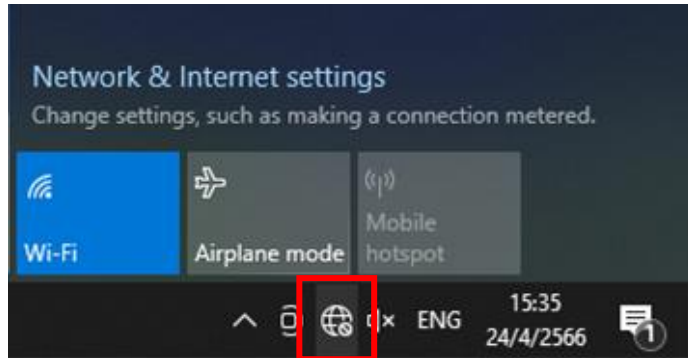
Password : เลขประจำตัวประชาชน 13 หลัก

3. เลือก **เชื่อมต่อ** เมื่อเชื่อมต่อสำเร็จ จะมีเครื่องหมายเช็คถูกสามารถใช้งานได้แล้ว



## การตั้งค่า Wi-Fi สำหรับ Notebook (ระบบปฏิบัติการ Windows 10)

1.คลิกที่ไอคอนรูปโลก บริเวณมุมขวาด้านล่างของหน้าจอและตรวจสอบให้แน่ใจว่าคุณได้เปิด Wi-Fi ไว้เรียบร้อยแล้ว โดยสังเกตจากสีของปุ่ม Wi-Fi จะต้องไม่เป็นสีเทา



2.เลือกชื่อ WiFi Access Point ชื่อ .@LKS\_WiFi เมื่อเลือกได้แล้วให้คลิกที่ชื่อ WiFi ที่ต้องการแล้วกรอกช่อง User name และ Password ให้ครบ กดปุ่ม OK

### สำหรับครูและบุคลากร

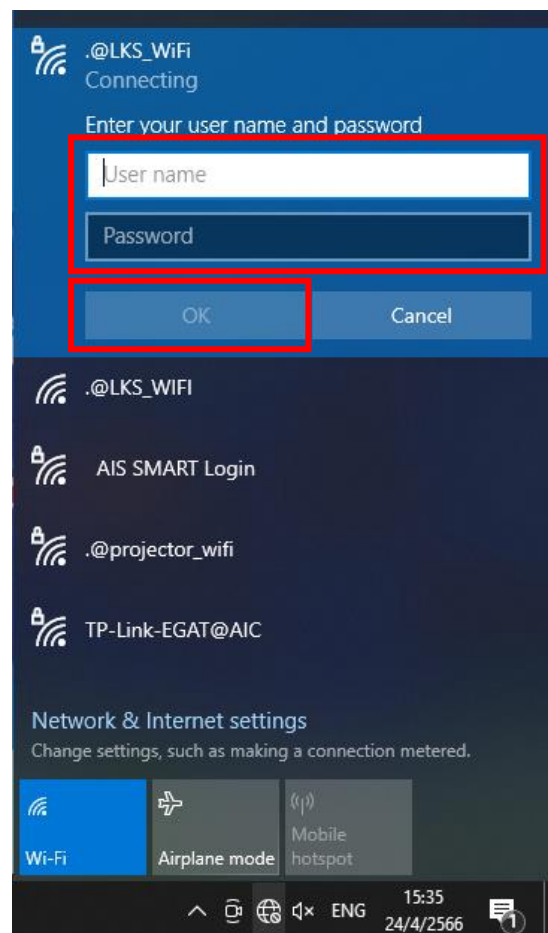
Username : เลขตำแหน่ง

Password : เลขประจำตัวประชาชน 13 หลัก

### สำหรับนักเรียน

Username : lksตามด้วยเลขประจำตัวนร.

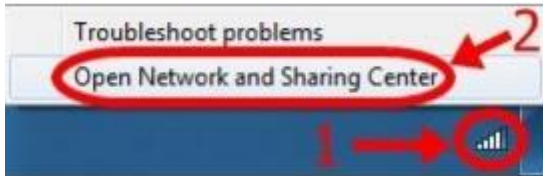
Password : เลขประจำตัวประชาชน 13 หลัก



\*\*Username หรือ Password เข้าใช้งานไม่ได้ กรุณาติดต่อ งาน ICT โทร 4151\*\*

## การตั้งค่า Wi-Fi สำหรับ Notebook (ระบบปฏิบัติการ Windows 7)

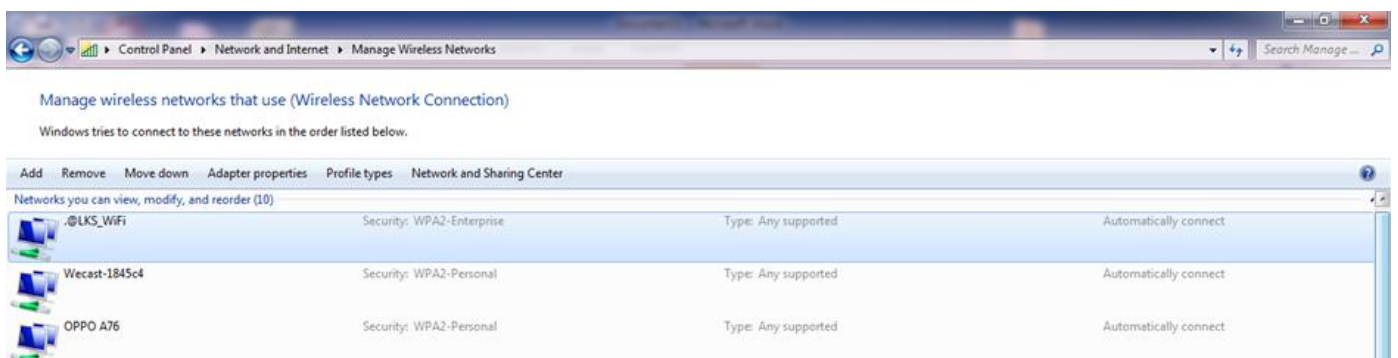
1. คลิกขวาที่สัญลักษณ์ WIFI
2. เลือก Open Network and Sharing Center



3. คลิกที่ Manage wireless network

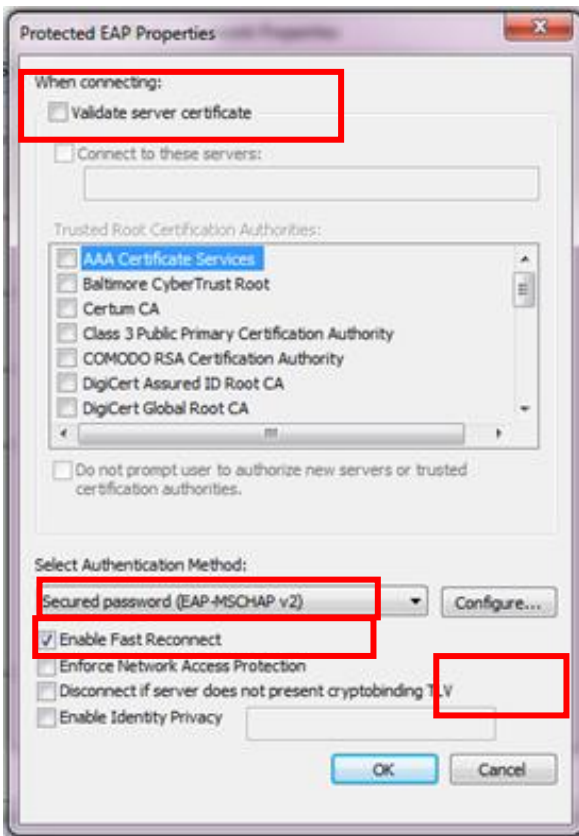
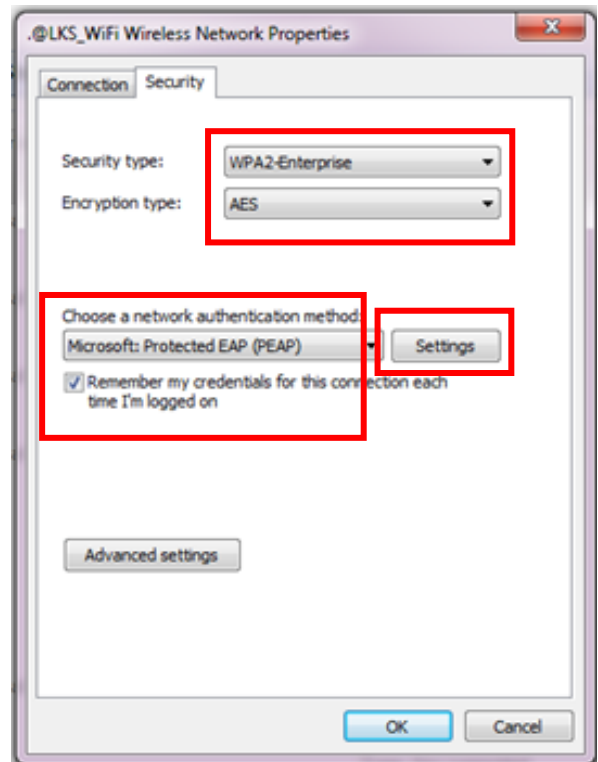


- 4.คลิกขวาที่ [.@LKS\\_WiFi](#) เลือก Properties



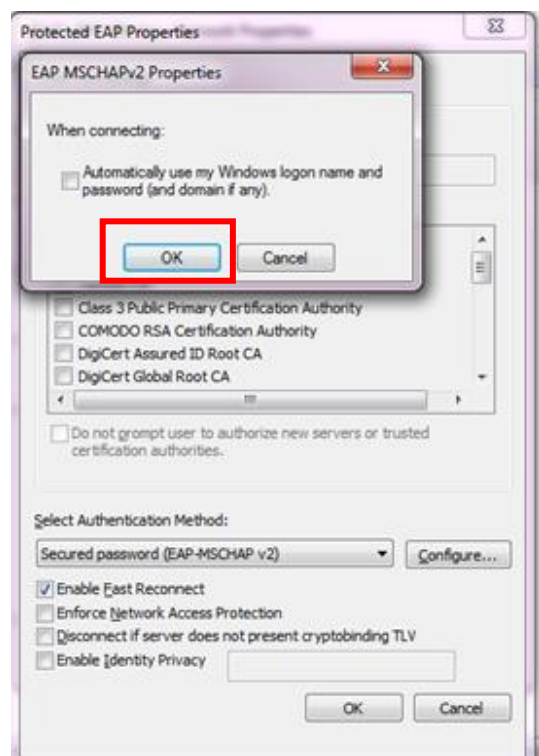
## 5. ตั้งค่า Network Properties

- เลือก Security type เป็น **WPA2-Enterprise**
- เลือก Encryption type เป็น **AES**
- Choose a network Authentication method เลือก **Microsoft : Protected EAP(PEAP)**
- **เช็คถูกหน้า** Remember my credentials for this connection each time I'm logged on
- คลิกปุ่ม Setting เพื่อไปตั้งค่า Protected EAP Properties



## 6. ตั้งค่าหน้า Protected EAP Properties

- **นำเครื่องหมายถูกออก** จากช่อง Validate server certificate
- เลือก **Secured password (EAP-MSCHAP V2)**
- **เช็คถูกหน้า** Enable Fast reconnect
- กดปุ่ม **Configure...**



## 7. จะขึ้นหน้า EAP MSCHAPv2 Properties

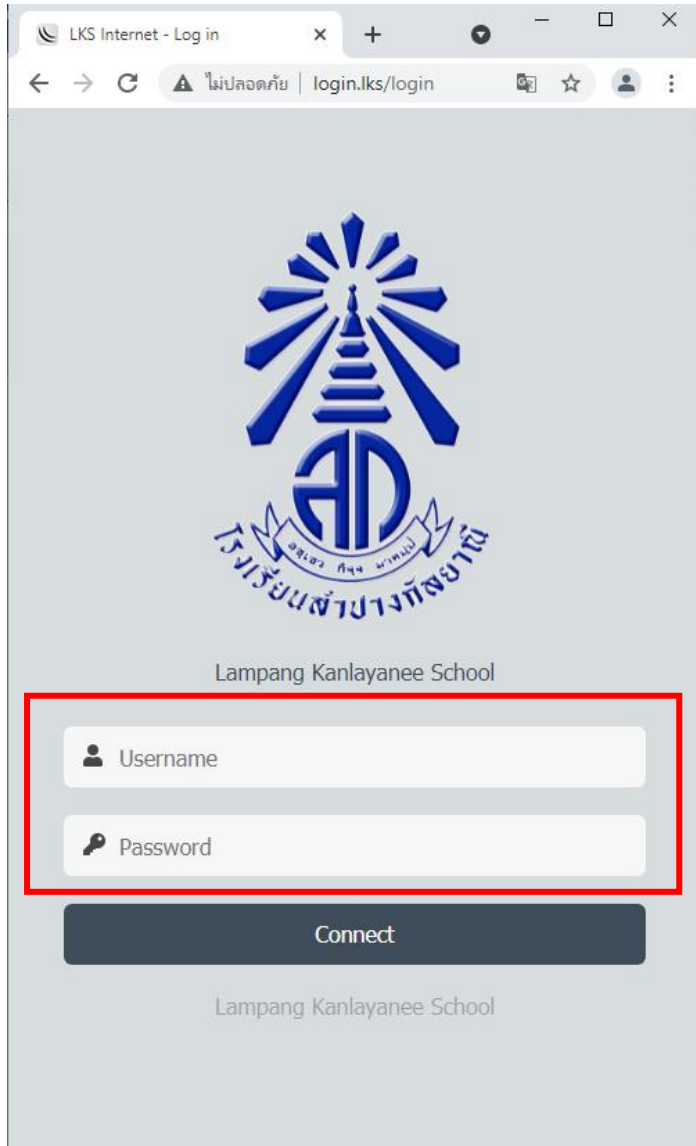
**ให้ยกเลิก** Automatically use my Windows logon name and password (and domain if any) **แล้วกดปุ่ม OK** และ เลือก connect **กับ @LKS\_WiFi** ได้เลย

## วิธีการเข้าใช้งาน Internet ผ่านระบบสาย LAN

1. ให้ผู้ใช้งาน เชื่อมต่อกับ ระบบ LAN ของโรงเรียน สามารถใช้งานได้ดังนี้

**ต้องทำการ Login เข้าใช้งานทุกครั้ง**

2. จะแสดงหน้าจอ Login เข้าใช้งานระบบ Internet แล้วทำการกรอกรหัสผ่าน ดังนี้



**สำหรับครูและบุคลากร**

Username : เลขตำแหน่ง

Password : เลขประจำตัวประชาชน 13 หลัก

**สำหรับนักเรียน**

Username : lksตามด้วยเลขประจำตัวนร.

Password : เลขประจำตัวประชาชน 13 หลัก

เมื่อกรอกเรียบร้อยแล้วให้กด Connect เพื่อ  
เชื่อมต่อระบบ Internet

**ถ้าหน้าต่าง Login ไม่แสดง**

ให้ผู้ใช้งานเข้าไปที่เว็บเบราว์เซอร์ แล้วพิมพ์  
ที่อยู่เว็บ [www.lks.ac.th](http://www.lks.ac.th) แล้ว enter

3. การใช้งาน Internet บน computer ผ่านสาย LAN การเชื่อมต่อ Internet ทุกครั้งต้อง Login ก่อนเข้าใช้งาน และหลังจากการใช้งานให้ทำการ Logout ออกจากระบบ

**\*\*Username หรือ Password เข้าใช้งานไม่ได้ กรุณาติดต่อ งาน ICT โทร 4151**