



คู่มือรับสมัครนักเรียนระดับชั้น ม.1 และ ม.4  
โรงเรียนลำปางกัลยาณี ประจำปี 2568  
ประเภท ห้องเรียนพิเศษ (Online)

ระหว่างวันที่ 15- 19 กุมภาพันธ์ 2568

ม.1

ห้องเรียนพิเศษวิทยาศาสตร์ คณิตศาสตร์ เทคโนโลยี และสิ่งแวดล้อม (SMTE)

ม.1

ห้องเรียนพิเศษ Mini English Program(MEP)

ม.1

ห้องเรียนพิเศษคณิตศาสตร์ (Gifted Math)

ม.1

ห้องเรียนพิเศษโครงการห้องเรียนดนตรี

ม.4

ห้องเรียนพิเศษวิทยาศาสตร์ คณิตศาสตร์ เทคโนโลยี และสิ่งแวดล้อม (SMTE)

ม.4

ห้องเรียนพิเศษภาษาอังกฤษเข้มข้น Intensive English(IEP)



054 - 019-664



lkslampang



OFFICIAL LKS School



โรงเรียนลำปางกัลยาณี  
Lampang Kanlayanee School  
www.lks.ac.th

ขั้นตอนที่ 1



ลงทะเบียนเข้าใช้ระบบ (sign up)

<https://regis.lks.ac.th/regis>

ขั้นตอนที่ 2



กรอกข้อมูลผู้สมัคร

ขั้นตอนที่ 3



แบบฟอร์มเข้าสู่ระบบ (sign in)

กรอกเลขบัตรประชาชน 13 หลัก และ วัน/เดือน/ปีเกิด

และกดเข้าสู่ระบบ

ขั้นตอนที่ 4



กรอกข้อมูล

-ข้อมูลพื้นฐาน -ข้อมูลที่อยู่

-ข้อมูลผู้ปกครอง -ข้อมูลการศึกษา

ขั้นตอนที่ 5



เลือกประเภทการสมัคร

ขั้นตอนที่ 6



แนบเอกสาร

ขั้นตอนที่ 7



ตรวจสอบสถานะ

และพิมพ์บัตรประจำตัวผู้สมัคร

<https://regis.lks.ac.th/login>

# ขั้นตอนการสมัคร

ลงทะเบียนเข้าใช้ระบบ (sign up)

การรับสมัครนักเรียนโรงเรียนลำปางกัลยาณี

ข้อมูลผู้สมัคร

ชื่อ - นามสกุล

เลขประจำตัวประชาชน 13 หลัก

วันเกิด

เลขหมายโทรศัพท์

คำชี้แจง

ลงทะเบียนด้วย เลขประจำตัวประชาชน 13 หลัก หากไม่มีให้ใช้ G-Number หรือ Passport (สำหรับผู้ไม่มีเลขประจำตัวประชาชน 13 หลัก หรือ G-Number)

คำเตือน

โปรดลงทะเบียนด้วย เลขประจำตัวประชาชน 13 หลัก หรือ G-Number หรือ Passport และ วันเกิด (ผู้สมัคร) ให้ถูกต้องตรงตามบัตรประชาชน มิฉะนั้นจะมีผลต่อการเข้าสู่ระบบเพื่อสมัครสอบ

# ขั้นตอนการสมัครนักเรียนใหม่ โรงเรียนลำปางกัลยาณี ประจำปี 2568 ดังนี้

ลิงค์รับสมัครนักเรียน โรงเรียนลำปางกัลยาณี 2568

<https://regis.lks.ac.th/regis>

register | LKS Home Logout

ลงทะเบียน (sign up)

ลงทะเบียน (sign up)

เข้าสู่ระบบ (sign in)

ออกจากระบบ

### ลงทะเบียนเข้าใช้ระบบ (sign up)

การรับสมัครนักเรียนโรงเรียนลำปางกัลยาณี

ข้อมูลผู้สมัคร

ชื่อ - นามสกุล

เลขประจำตัวประชาชน 13 หลัก

วันเกิด

เลขหมายโทรศัพท์

#### คำชี้แจง

ลงทะเบียนด้วย เลขประจำตัวประชาชน 13 หลัก หากไม่มีให้ใช้ G-Number หรือ Passport (สำหรับผู้ไม่มีเลขประจำตัวประชาชน 13 หลัก หรือ G-Number)

#### คำเตือน

โปรดลงทะเบียนด้วย เลขประจำตัวประชาชน 13 หลัก หรือ G-Number หรือ Passport และ วันเกิด (ผู้สมัคร) ให้ถูกต้องตรงตามบัตรประชาชน มิฉะนั้นจะมีผลต่อการเข้าสู่ระบบเพื่อสมัครสอบ

Copyright © 2021 All rights reserved. Version 1.0.0



โรงเรียนลำปางกัลยาณี  
Lampang Kanlayanee School  
[www.lks.ac.th](http://www.lks.ac.th)

ประกาศรับสมัครนักเรียนใหม่

ปีการศึกษา 2568

อ่านรายละเอียดเพิ่มเติม



ขั้นตอนที่ 1



ลงทะเบียนเข้าใช้ระบบ (sign up)

การรับสมัครนักเรียนโรงเรียนลำปางกัลยาณี



# รับสมัครนักเรียน โรงเรียนลำปางกัลยาณี ประจำปี 2568



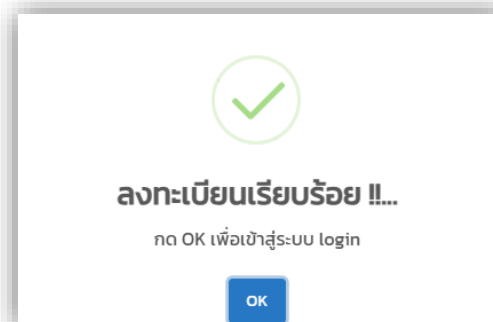
โรงเรียนลำปางกัลยาณี  
Lampang Kanlayanee School  
www.lks.ac.th

ขั้นตอนที่ 2



กรอกข้อมูลผู้สมัคร ให้ครบทุกช่อง และกดปุ่ม บันทึกข้อมูล ลงทะเบียนแล้วกดปุ่ม OK

บันทึกข้อมูล



register | LKS Home Logout

register | LKS

MENU

- ลงทะเบียน (sign up)
- เข้าสู่ระบบ (sign in)
- ออกจากระบบ

ลงทะเบียนเข้าใช้ระบบ (sign up)

การรับสมัครนักเรียนโรงเรียนลำปางกัลยาณี

ข้อมูลผู้สมัคร

ชื่อ - นามสกุล

เลขประจำตัวประชาชน 13 หลัก

วันเกิด

เลขหมายโทรศัพท์

**คำชี้แจง**

ลงทะเบียนด้วย เลขประจำตัวประชาชน 13 หลัก หากไม่มีให้ใช้ G-Number หรือ Passport (สำหรับผู้ไม่มีเลขประจำตัวประชาชน 13 หลัก หรือ G-Number)

**คำเตือน**

โปรดลงทะเบียนด้วย เลขประจำตัวประชาชน 13 หลัก หรือ G-Number หรือ Passport และ วันเกิด (ผู้สมัคร) ให้ถูกต้องตรงตามบัตรประชาชน มิฉะนั้นจะมีผลต่อการเข้าสู่ระบบเพื่อสมัครสอบ

Copyright © 2021 All rights reserved. Version 1.0.0

ประกาศรับสมัครนักเรียนใหม่

ปีการศึกษา 2568

อ่านรายละเอียดเพิ่มเติม





# รับสมัครนักเรียน โรงเรียนลำปางกัลยาณี ประจำปี 2568



โรงเรียนลำปางกัลยาณี  
Lampang Kanlayanee School  
www.lks.ac.th

ขั้นตอนที่ 3



แบบฟอร์มเข้าสู่ระบบ (sign in)

กรอกเลขบัตรประชาชน 13 หลัก และ วัน/เดือน/ปีเกิด

และกดเข้าสู่ระบบ

เข้าสู่ระบบ

register | LKS Home Logout

register | LKS

MENU

- ลงทะเบียน (sign up)
- เข้าสู่ระบบ (sign in)
- ออกจากระบบ

แบบฟอร์มเข้าสู่ระบบ (sign in)

การรับสมัครนักเรียนโรงเรียนลำปางกัลยาณี

เข้าสู่ระบบ

เลขประจำตัวประชาชน 13 หลัก

เลขประจำตัวประชาชน 13 หลัก

วันเกิด

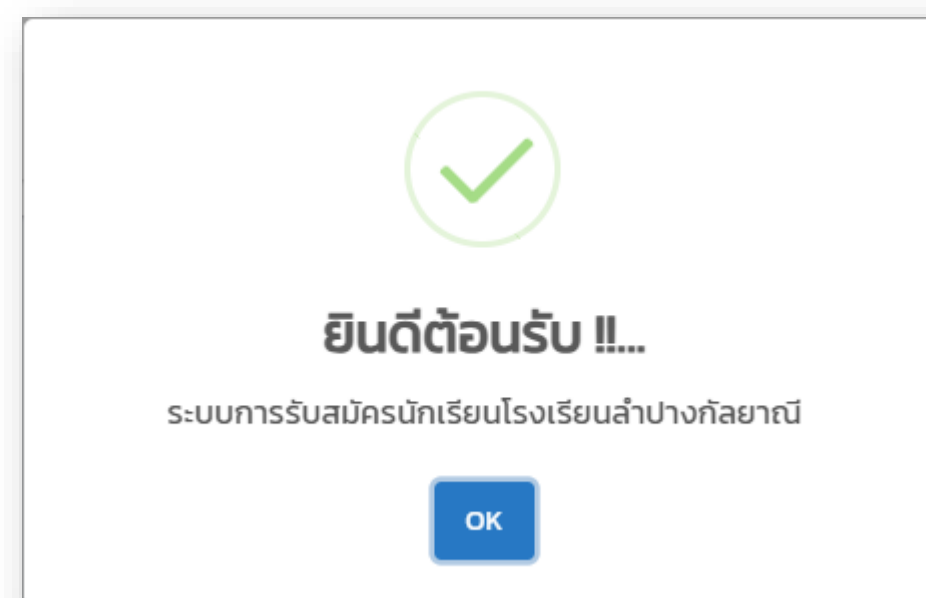
1 มกราคม 2568

เข้าสู่ระบบ ยกเลิก

ประกาศรับสมัครนักเรียนใหม่

ปีการศึกษา 2568

อ่านรายละเอียดเพิ่มเติม



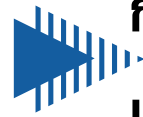
จะแสดงกล่องข้อความ

ยินดีต้อนรับ

และกด ปุ่ม OK



### ขั้นตอนที่ 4



กดปุ่ม **เพิ่ม/แก้ไข**



และทำการกรอกข้อมูล ให้ครบทุกช่อง


- ข้อมูลพื้นฐาน และ Upload image (ขนาด 1.5 นิ้ว) สวมชุดนักเรียนหน้าตรง
  - ข้อมูลที่อยู่
  - ข้อมูลผู้ปกครอง
  - ข้อมูลการศึกษา
- เมื่อกรอกข้อมูลกดปุ่ม **บันทึกข้อมูล** ทุกครั้ง



ทุกครั้ง

Dashboard

ข้อมูลพื้นฐาน

ชื่อสกุล	เด็กชาย ตัวอย่าง กตสอ		<a href="#">เพิ่ม/แก้ไข</a>
เลขประจำตัวประชาชน 13 หลัก	1308400040991		
วันเกิด	01 มกราคม 2568		
เลขหมายโทรศัพท์	(111) 111-1111		
ศาสนา/เชื้อชาติ/สัญชาติ			

ข้อมูลที่อยู่

บ้านเลขที่	หมู่ที่	ซอย	<a href="#">เพิ่ม/แก้ไข</a>
ถนน	ตำบล	อำเภอ	
จังหวัด	รหัสไปรษณีย์	โทรศัพท์ (มือถือ)	

ข้อมูลผู้ปกครอง

บิดา

ชื่อ-สกุล (บิดา)	อาชีพ	เลขหมายโทรศัพท์ (มือถือ)

มารดา

ชื่อ-สกุล (มารดา)	อาชีพ	เลขหมายโทรศัพท์ (มือถือ)

ผู้ปกครอง

ชื่อ-สกุล (ผู้ปกครอง)	อาชีพ	เลขหมายโทรศัพท์ (มือถือ)

ข้อมูลการศึกษา

กำลังศึกษาหรือสำเร็จการศึกษาระดับ	ชั้น ๆ (ถ้ามี)	<a href="#">เพิ่ม/แก้ไข</a>
โรงเรียน	เลขประจำตัว us.	

คำชี้แจง

- ผู้สมัครต้องเลือก [กำลังศึกษาหรือสำเร็จการศึกษาระดับ] จึงจะสามารถทำ [การสมัครเรียน] ได้

**\*\*ผู้สมัครต้องเลือก [กำลังศึกษาหรือสำเร็จการศึกษาระดับ] จึงจะสามารถทำ [การสมัครเรียน] ได้**





ขั้นตอนที่ 5 ▶ เลือก การสมัครเรียน (application)  
กดปุ่ม เลือกประเภท

ตัวอย่าง ทดสอบ

MENU

- ข้อมูลผู้สมัคร (dashboard)
- การสมัครเรียน (application)**
- ออกจากระบบ

Application

การสมัครเรียน

Show 10 entries Search:

ลำดับ ↑↓	ประเภทการสมัคร	จัดการ
No data available in table		

Showing 0 to 0 of 0 entries Previous Next

**คำชี้แจง**

- ผู้สมัครจะสามารถเลือก **[ประเภทการสมัคร]** ได้ เมื่อมีการกรอกข้อมูลการศึกษาในเมนูข้อมูลผู้สมัคร
- เมื่อผู้สมัครเลือก **[ประเภทการสมัคร]** เรียบร้อยแล้ว ระบบจะให้ผู้สมัครสามารถ **[แนบเอกสาร]** เพื่อสมัครได้
- บุ่ม **[ยืนยันการสมัคร]** จะสามารถคลิกได้เมื่อ Upload เอกสารแนบครบถ้วน !!
- เมื่อผู้สมัคร **[ยืนยันการสมัคร]** เรียบร้อยแล้ว การตรวจสอบสถานะเป็น **[รอตรวจสอบเอกสาร]** และจะไม่สามารถแก้ไขข้อมูลในส่วนข้อมูลผู้สมัครและการสมัครเรียนได้

เลือกประเภทการสมัคร

เลือกประเภทการสมัคร

ม.4\_ประเภทห้องเรียนพิเศษ\_(สสวท.)

ปิด

บันทึกข้อมูล

เลือก ประเภทการสมัคร กดปุ่มบันทึก

บันทึกข้อมูล

**\*\*\*ผู้สมัคร สามารถเลือกประเภทการสมัครได้ 1 ประเภท เท่านั้น\*\*\***

**\*\*ผู้สมัครจะสามารถเลือก [ประเภทการสมัคร] ได้ เมื่อมีการกรอกข้อมูลการศึกษาในเมนู ข้อมูลผู้สมัคร**



### ขั้นตอนที่ 6



### 1. กดปุ่ม แบนเอกสาร



Application

การสมัครเรียน

Show 10 entries Search:  [เลือกประเภท](#)

ลำดับ	ประเภทการสมัคร	จัดการ
1	ม.1_ประเภทห้องเรียนพิเศษ_(สวท.)	<a href="#">แบนเอกสาร</a> <a href="#">ยืนยันการสมัคร</a> <a href="#">ยกเลิก</a>

Showing 1 to 1 of 1 entries

Previous 1 Next

**คำชี้แจง**

- ผู้สมัครจะสามารถเลือก **[ประเภทการสมัคร]** ได้ เมื่อมีการกรอกข้อมูลการศึกษาในเมนูข้อมูลผู้สมัคร
- เมื่อผู้สมัครเลือก **[ประเภทการสมัคร]** เรียบร้อยแล้ว ระบบจะให้ผู้สมัครสามารถ **[แบนเอกสาร]** เพื่อสมัครได้
- ปุ่ม **[ยืนยันการสมัคร]** จะสามารถคลิกได้เมื่อ Upload เอกสารแนบครบถ้วน !!
- เมื่อผู้สมัคร **[ยืนยันการสมัคร]** เรียบร้อยแล้ว การตรวจสอบสถานะเป็น **[รอตรวจสอบเอกสาร]** และจะไม่สามารถแก้ไขข้อมูลในส่วนข้อมูลผู้สมัครและการสมัครเรียนได้

### 2. กดปุ่ม Upload



### เพื่อแนบเอกสาร

Upload Document

เอกสารแนบ (PDF, JPG, PNG)

← การสมัครเรียน

สำเนาบัตรประชาชน	<a href="#">Upload</a>
สำเนาทะเบียนบ้าน	<a href="#">Upload</a>
ใบรับรองคะแนนสำหรับผู้สมัครฯ	<a href="#">Upload</a>
พ.1 (ด้านหน้า)	<a href="#">Upload</a>
พ.1 (ด้านหลัง)	<a href="#">Upload</a>

### 3. กดปุ่มยืนยันการสมัคร



### เมื่อตรวจสอบการแนบเอกสารเรียบร้อยแล้ว

### 4. กดปุ่ม

Yes, Submit it!

### เพื่อ ยืนยันการสมัครเรียน

**ยืนยันการสมัครเรียน?**

ผู้สมัครจะไม่สามารถแก้ไขเอกสารได้เมื่อสมัครเรียบร้อยแล้ว!

[Yes, Submit it!](#) [Cancel](#)





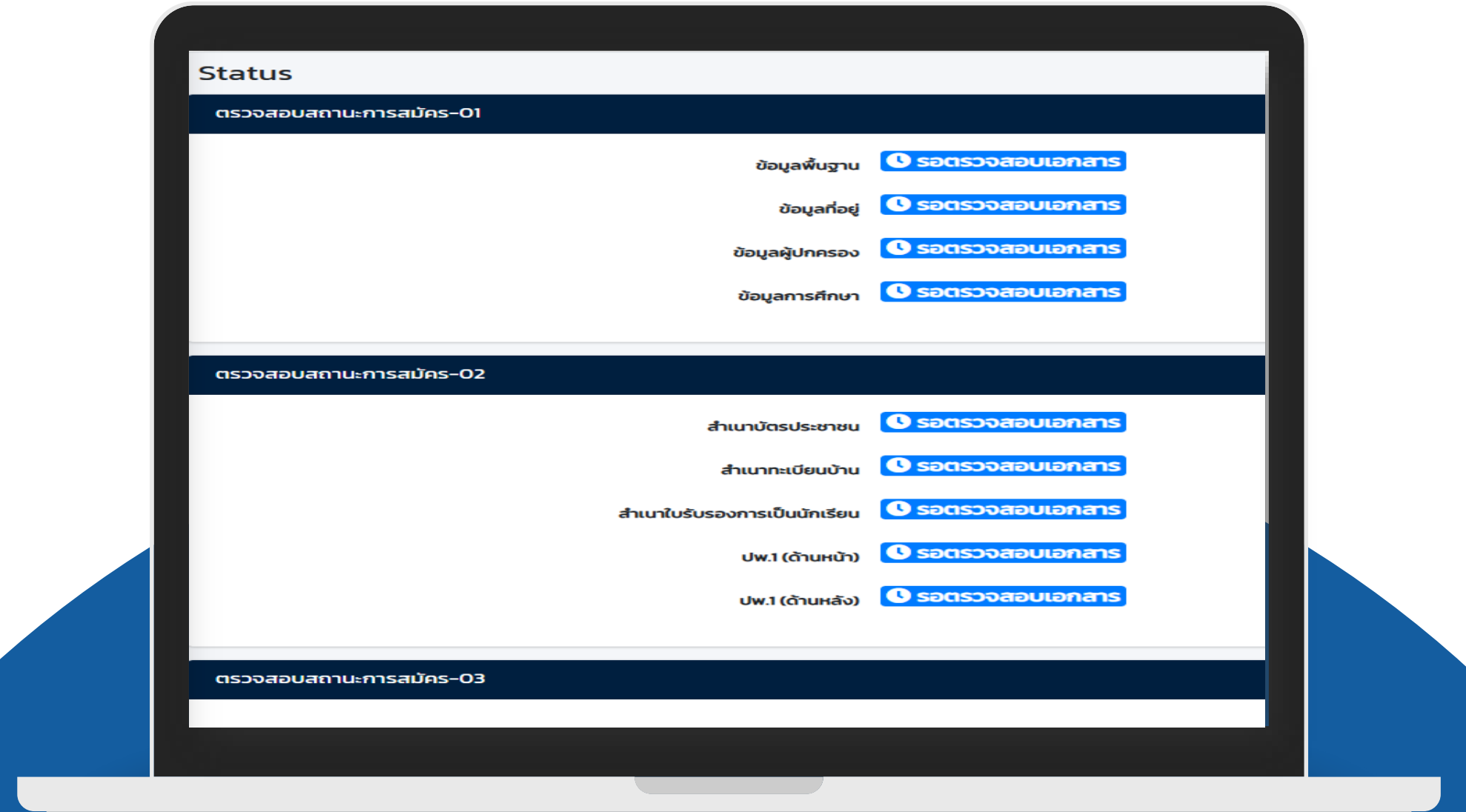
โรงเรียนลำปางกัลยาณี  
Lampang Kanlayanee School  
www.lks.ac.th

# ขั้นตอนการตรวจสอบ

## สถานะของผู้สมัคร

## และพิมพ์บัตรประจำตัวสอบ

<https://regis.lks.ac.th/login>





## การตรวจสอบสถานะผู้สมัคร : กรอกเลขประชาชน และ วัน/เดือน/ปีเกิด เข้าสู่ระบบ

## กดปุ่ม รอตรวจสอบเอกสาร

รอตรวจสอบเอกสาร

คำชี้แจง

- ผู้สมัครจะสามารถเลือก [ประเภทการสมัคร] ได้ เมื่อมีการกรอกข้อมูลการศึกษาในแบบข้อมูลผู้สมัคร
- เมื่อผู้สมัครเลือก [ประเภทการสมัคร] เรียบร้อยแล้ว ระบบจะให้ผู้สมัครสามารถ [แบบเอกสาร] เพื่อสมัครได้
- ปุ่ม [ยืนยันการสมัคร] จะสามารถคลิกได้เมื่อ Upload เอกสารแบบครบถ้วน ..
- เมื่อผู้สมัคร [ยืนยันการสมัคร] เรียบร้อยแล้ว การตรวจสอบสถานะจะเป็น [รอตรวจสอบเอกสาร] และจะไม่สามารถแก้ไขข้อมูลในส่วนข้อมูลผู้สมัครและการสมัครเรียนได้

# การตรวจสอบสถานะการสมัคร

สถานะ มี 3 สถานะ :

**✔ ผ่าน** : เอกสารผ่านการตรวจสอบ

**🕒 รอตรวจสอบเอกสาร** : รอกรรมการตรวจสอบเอกสาร

**⚠️ แก้ไขเอกสาร** : กลับไปแก้ไขเอกสาร ตามข้อมูลที่กรรมการแจ้งเตือน

สามารถเข้าไปแก้ไขข้อมูลผู้สมัคร หรือแนบเอกสารแก้ไขใหม่

Status

ตรวจสอบสถานะการสมัคร-01

- ข้อมูลพื้นฐาน **⚠️ แก้ไขเอกสาร** **แจ้งเตือน**
- ข้อมูลที่อยู่ **✔ ผ่าน**
- ข้อมูลผู้ปกครอง **✔ ผ่าน**
- ข้อมูลการศึกษา **✔ ผ่าน**

ตรวจสอบสถานะการสมัคร-02

- สำเนาบัตรประชาชน **⚠️ แก้ไขเอกสาร** **แจ้งเตือน**
- สำเนาทะเบียนบ้าน **⚠️ แก้ไขเอกสาร** **แจ้งเตือน**
- ใบรับรองคะแนนสำหรับผู้สมัครฯ **⚠️ แก้ไขเอกสาร** **แจ้งเตือน**
- ปพ.1 (ด้านหน้า) **⚠️ แก้ไขเอกสาร** **แจ้งเตือน**
- ปพ.1 (ด้านหลัง) **🕒 รอตรวจสอบเอกสาร**

ตรวจสอบสถานะการสมัคร-03

- สำเนาเกียรติบัตร (รวมเป็นไฟล์เดียว) **🕒 รอตรวจสอบเอกสาร**

Home

Status

แจ้งเตือน (แก้ไขเอกสาร)

ตรวจสอบสถานะการสมัคร-01

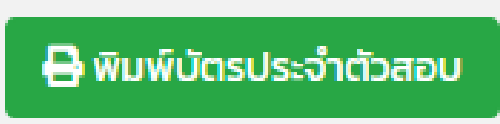
- warningID สำเนาทะเบียนบ้าน
- message ชื่อผู้สมัครไม่ตรงกับสำเนาทะเบียนบ้าน
- warning date 2025-01-22 15:38:27
- warning sign admin

ตรวจสอบสถานะการสมัคร-02

- สำเนาบัตรประชาชน **🕒 รอตรวจสอบเอกสาร**
- สำเนาทะเบียนบ้าน **⚠️ แก้ไขเอกสาร**
- สำเนาใบรับรองการเป็นนักเรียน **🕒 รอตรวจสอบเอกสาร**
- ปพ.1 (ด้านหน้า) **🕒 รอตรวจสอบเอกสาร**
- ปพ.1 (ด้านหลัง) **🕒 รอตรวจสอบเอกสาร**

# พิมพ์บัตรประจำตัวเข้าสอบ

เมื่อกรรมการตรวจหลักฐานเสร็จ จะแสดง ปุ่ม พิมพ์บัตรประจำตัวสอบ



ตัวอย่าง ทดสอบ

MENU

- ข้อมูลผู้สมัคร (dashboard)
- การสมัครเรียน (application)

ออกจากระบบ

### Application

#### การสมัครเรียน

Show 10 entries Search:  [เลือกประเภท](#)

ลำดับ ↑↓	ประเภทการสมัคร	จัดการ
1	ม.1_ประเภทห้องเรียนพิเศษ_(สสวท.)	<a href="#">พิมพ์บัตรประจำตัวสอบ</a>

Showing 1 to 1 of 1 entries

Previous 1 Next

#### คำชี้แจง

- ผู้สมัครจะสามารถเลือก **[ประเภทการสมัคร]** ได้ เมื่อมีการกรอกข้อมูลการศึกษาในเมนูข้อมูลผู้สมัคร
- เมื่อผู้สมัครเลือก **[ประเภทการสมัคร]** เรียบร้อยแล้ว ระบบจะให้ผู้สมัครสามารถ **[แนบเอกสาร]** เพื่อสมัครได้
- ปุ่ม **[ยืนยันการสมัคร]** จะสามารถคลิกได้เมื่อ Upload เอกสารแนบครบถ้วน !!
- เมื่อผู้สมัคร **[ยืนยันการสมัคร]** เรียบร้อยแล้ว การตรวจสอบสถานะเป็น **[รอตรวจสอบเอกสาร]** และจะสามารถแก้ไขข้อมูลในส่วนข้อมูลผู้สมัครและการสมัครเรียนได้

บัตรประจำตัวผู้สมัครเข้าเรียน  
โรงเรียนลำปางกัลยาณี  
ชั้น ม.1\_ประเภทห้องเรียนพิเศษ\_(สสวท.)  
เลขประจำตัวผู้เข้าสอบ : 181001

รูปนร.

ชื่อ - สกุล : ตัวอย่าง ทดสอบ  
เลขบัตรประชาชน : 11111111111  
เบอร์โทร : (111) 111-1111

ลายมือชื่อผู้สมัคร  
ให้นำบัตรประจำตัวผู้สมัครเข้าเรียนมาในวันสอบ

ดูห้องสอบ วันที่ : xx xxx 68 | xx.xx-xx.xx น.  
สอบ วันที่ : xx xxx 68 | xx.xx-xx.xx น.  
ประกาศผล วันที่ : xx xxx 68 | xx.xx-xx.xx น.  
รายงานตัว วันที่ : xx xxx 68 | xx.xx-xx.xx น.  
มอบตัว วันที่ : xx xxx 68 | xx.xx-xx.xx น.

\* กรุณาเก็บบัตรไว้เพื่อการติดต่อกับโรงเรียน \*  
โทร. 054-019667 ต่อ 4151, 1132 | www.lks.ac.th

พิมพ์บัตรประจำตัวสอบ ขนาด A4 จำนวน 1ฉบับ นำมาในวันสอบ

ติดต่อสอบถามเพิ่มเติม

โรงเรียนลำปางกัลยาณี  
Lampang Kanlayanee School

ลงทะเบียน OFFICIAL LKS School

